

*Analyses d'urgence et de terrain :
c'est dans la poche !*

ANALYSEURS PORTABLES



**GLYCÉMIE
BHB**



LACTATE



**HÉMOGLOBINE
HÉMATOCRITE**



CRÉATININE



URINE

Pour plus d'infos, contactez votre délégué

KITVIA
Le diagnostic vétérinaire en toute confiance



BELUA

LECTEUR DE GLYCÉMIE ET DE CÉTONÉMIE GLYCÉMIE + CÉTONÉMIE ÉLEVÉES = HOSPITALISATION D'URGENCE !



58% PLASMA 42% HÉMATIES



87,5% PLASMA 12,5% HÉMATIES



93% PLASMA 7% HÉMATIES

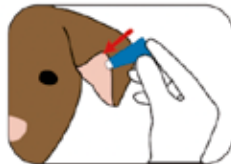
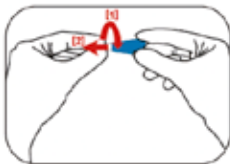
RÉPARTITION DU GLUCOSE SANGUIN SELON LES ESPÈCES



Les lecteurs humains fournissent des résultats souvent erronés lorsqu'ils sont utilisés pour mesurer le glucose et les corps cétoniques des animaux car il existe des différences physiologiques significatives entre les cellules sanguines humaines et animales.

Le lecteur BELUA est spécifiquement conçu et calibré pour **les chats, les chiens et les vaches laitières**. Des puces de codage propres à chaque espèce, facilement et rapidement interchangeables, sont utilisées pour des mesures fiables de glycémie et de corps cétoniques.

PROCÉDURE



Espèces	Chien, chat, vache (+brebis +chèvre)
Échantillon	0,8µL de sang capillaire ou veineux
Principe enzymatique	GHD, FAD (Glycémie) HDDH (Cétonémie)
Temps de mesure	Glycémie : 6 secondes BHB : 8 secondes
Confort d'utilisation	Écran rétro-éclairé, support de bandelette éclairé, taille d'affichage optimisée
Alarmes	6 alarmes paramétrables
Gestion des résultats	Glycémie : 500 résultats mémorisés BHB : 100 résultats mémorisés
Alimentation	2 piles CR2032 (fournies)

LE DIABÈTE

Le diabète diffère d'une espèce animale à l'autre et il est important de reconnaître ses symptômes à un stade précoce. Lors des premiers signes, d'autres examens médicaux doivent être effectués. Plus tôt le diabète est détecté, moins il y aura de complications.

Pour un traitement optimal du diabète, il est conseillé d'effectuer des contrôles réguliers de la glycémie dans des conditions environnementales calmes pour l'animal.

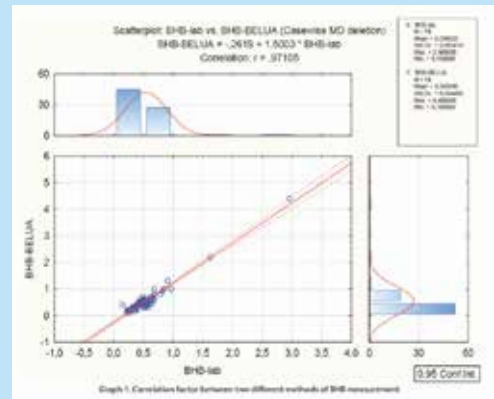
LES CÉTOSES CHEZ LE CHIEN ET LE CHAT

La cétose s'observe lorsque les ressources énergétiques sont obtenues en mobilisant en majorité des graisses (cétolyses), au lieu du glucose. L'acétonémie s'évalue par le dosage du BHB sanguin (β -hydroxy-butyrate) qui est un composé des corps cétoniques plus stable que l'acéto-acétate.

CAUSES DE CÉTOSES LES PLUS COURANTES CHEZ LE CHIEN ET LE CHAT

- **ACIDOCÉTOSE DIABÉTIQUE (ACD)**
 - Complication sévère du Diabète mellitus (DM, diabète sucré)
- **DÉFICIT D'INSULINE**
 - Manque d'insuline
 - Inappétence
 - Maladies concomitantes
 - Diabète non-traité
- **URGENCE QUI NÉCESSITE UNE INTERVENTION RAPIDE**
- **LORS DE JEÛNE PROLONGÉ CHEZ PATIENTS NON-DIABÉTIQUES**
- **LORS DE CERTAINS TROUBLES DIGESTIFS OU HÉPATIQUES**

INTERVALLES DE RÉFÉRENCES



- **Diagnostic du diabète**

- BHB > 0,58 mmol/l

- BHB > 0,32 mmol/l

- **Diagnostic d'acidocétose diabétique**

- Exclusion acidocétose diabétique

- BHB < 2,4 mmol/l

- BHB < 2,3 mmol/l

- Acidocétose diabétique

- BHB > 4,3 mmol/l

POURQUOI DOSER LES CÉTONES AVEC LE BELUA ?

DIAGNOSTIC DE L'ACIDOCÉTOSE

- Le dosage du BHB dans le sang est plus fiable que le dépistage urinaire (acéto-acétate volatile et instable)
- Des retards dans le diagnostic et le traitement sont susceptibles d'entraîner un risque accru de mortalité chez les patients atteints
- Le suivi thérapeutique est indispensable et nécessite une évaluation fréquente du taux de BHB

DIAGNOSTIC DIFFÉRENCIEL DU SHH (SYNDROME HYPERGLYCÉMIE HYPEROSMOLAIRE) OU SHH NON CÉTOSIQUE

- Complication peu fréquente du diabète sucré non traité
- Urgence thérapeutique au pronostic extrêmement réservé (coma fréquent)
- Caractéristiques : hyperglycémie (> 650 mg/dL) et osmolalité très marquées

DIAGNOSTIC DU DIABÈTE DU CHAT

- La fructosamine témoigne de la moyenne de la glycémie des 7 ou 10 jours précédents mais ne permet pas de savoir si le diabète est stabilisé (dans le cas d'hypoglycémies suivies d'hyperglycémies par exemple)
- La mesure du BHB permet de différencier une hyperglycémie de stress du diabète sucré (le stress ne peut pas induire une concentration élevée en BHB)
- Le dosage du BHB peut être recommandé comme un premier test de choix pour dépister le diabète sucré chez un chat en hyperglycémie aiguë

EDGE



ANALYSEUR DE POCHE DE LACTATE



45 SECONDES



3 μ L



MESURE DE LA LACTATÉMIE EN 45

ÉCHANTILLON SEULEMENT 3 μ L DE SANG TOTAL CAPILLAIRE (UNE GOUTTE)

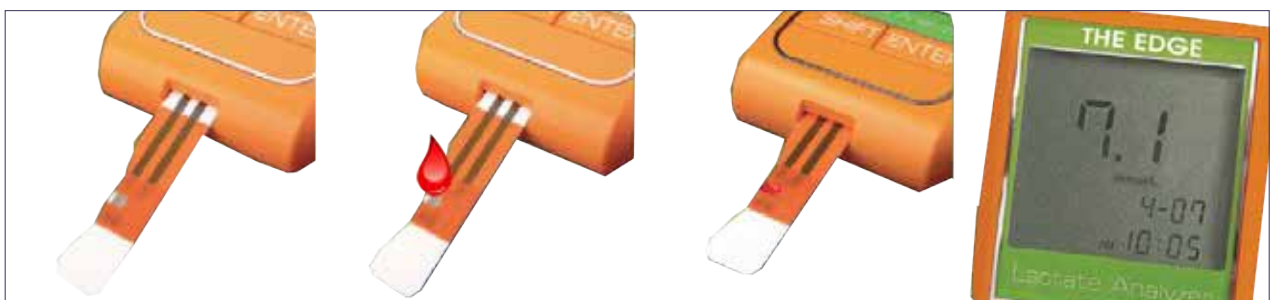
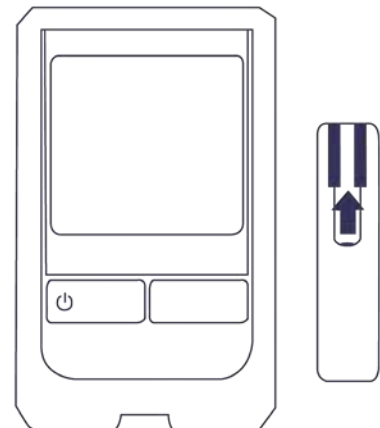
GAMME DE MESURE 6-200 mg/dL (0,7-22,2 mmol/L)

RÉSULTATS PRÉCIS (MCV<6%)



300 RÉSULTATS MÉMORISÉS AVEC HORODATAGE

- EXCELLENTE VISIBILITÉ : LARGE ÉCRAN LCD
- TROUSSE DE TRANSPORT COMPRENANT L'ANALYSEUR EDGE, UN STYLO PIQUEUR, 5 LANCETTES, 5 BANDETTES RÉACTIVES, UNE PUCE DE CONTRÔLE
 - LIVRÉ AVEC PILES ET NOTICE



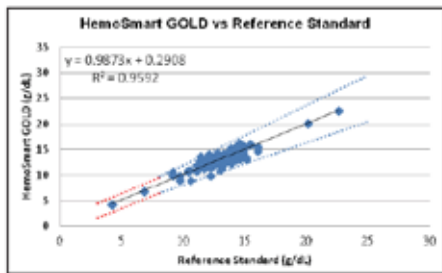
HEMOGOLD

PROCÉDURE SIMPLE



LECTEUR PORTABLE HÉMOGLOBINE - HÉMATOCRITE

ÉTUDE DE FIABILITÉ ET DE PRÉCISION



Number of reading	100	100	100	100	100
Mean (g/dL)	7.6	10.3	12.9	16.6	21.8
S.D. (g/dL)	0.3	0.4	0.4	0.5	0.3
C.V. %:	3.5	3.8	2.9	2.7	1.5

Résultats en 5 secondes

Gamme de mesure	4-24 g/dL
Échantillon	sang capillaire ou veineux
Volume d'échantillon	seulement 1µl
Température de fonctionnement	10-40°C
Mémoire	100 résultats horodatés
Fonctionnement	2 piles 3A

Écran LCD

Bandelettes emballées individuellement
Éjecteur de bandelettes utilisées

CREATMETER

ANALYSEUR DE POCHE DE CRÉATININE ÉVALUATION SIMPLE ET RAPIDE DE LA FONCTION RÉNALE



PROCÉDURE D'UTILISATION

- Insérer une bandelette dans l'appareil
- Préparer la zone de piqûre
- Piquer avec une lancette
- Comprimer la zone pour former une goutte de sang
- Approcher la bandelette de la goutte de sang et la maintenir en contact jusqu'au signal sonore
- Attendre 30 secondes
- Lire le résultat
- Utiliser l'éjecteur pour retirer la bandelette

Pratiquement indolore pour l'animal

Échantillon	1,2 µl de sang total artériel, veineux ou capillaire
Résultat	30 secondes
Domaine de mesure	0,3-12,0 mg/dl
Poids et dimensions	75g 91x58x23 mm
Mémoire	400 résultats horodatés
Batterie	Pile 3V. Durée de vie moyenne: 600 tests
Interface utilisateur	<ul style="list-style-type: none"> • Ecran large LCD (30 mm) • Unités de mesure : mg/dl • Arrêt automatique du lecteur lorsqu'il n'est pas utilisé • Détection et démarrage automatique de l'analyse de l'échantillon

URIREADER



LECTEUR DE BANDETTES URINAIRES 11 PARAMÈTRES AVEC CALCUL RPCU AUTOMATIQUE

L'analyse urinaire constitue un **OUTIL FONDAMENTAL** pour la santé de l'animal tant au niveau de la recherche diagnostique que dans le contrôle. Les anomalies éventuellement détectées peuvent être le signe d'une atteinte du système urinaire, mais aussi révélatrices de pathologies concernant d'autres organes ou fonctions, comme le statut acido-basique, le métabolisme des glucides ou la fonction rénale.

L'URIREADER EST UN LECTEUR DE BANDETTES URINAIRES QUI PERMET UNE LECTURE STANDARDISÉE ET UN AFFICHAGE DES RÉSULTATS AUTOMATISÉS. LA SEULE MANIPULATION CONSISTE À TREMPER UNE BANDELETTE DANS L'URINE ET L'INSÉRER SUR LE PORTOIR DU LECTEUR.



FONCTIONNE
UNIQUEMENT AVEC
**Bandelettes
URIVET50**

11 PARAMÈTRES

Ratio Protéinurie / Créatininurie

- **GLUCOSE** • **BILIRUBINE** • **CORPS CÉTONIQUES** • **DENSITÉ**
- **SANG** • **PH** • **PROTÉINES** • **MICROALBUMINE**
- **CRÉATININE** • **NITRITES** • **LEUCOCYTES**

RÉSULTATS EN QUELQUES SECONDES **RAPPORT RPCU INCLUS**



LIVRÉ AVEC LOGICIEL POSSIBILITÉ D'IMPRESSION DES RÉSULTATS EN A4

LECTURE EN UNE SEULE TOUCHE UNE FOIS LA BANDELETTE TREMPÉE DANS L'ÉCHANTILLON, IL SUFFIT DE L'INSÉRER DANS LE LECTEUR ET D'APPUYER SUR «START»

TRANSFERT DE DONNÉES SUR PC (PORT USB)

STOCKAGE AUTOMATIQUE DES 2000 DERNIERS RÉSULTATS

DIMENSIONS : 188MM (L) / 74MM (l) / 77MM (H)

POIDS : 460G



KITVIA SAS

16 chemin Perbost 31800 LABARTHE-INARD, France

KITVIA
www.kitvia.com